

# Köllertal-Klinik Püttlingen

## Orthopädie

Die Köllertal-Klinik Püttlingen der Deutschen Rentenversicherung Knappschaft-Bahn-See (KBS) ist eine moderne Rehabilitationsklinik mit dem Behandlungsschwerpunkt ambulante Orthopädie.

Unsere Klinik verfügt über 75 Behandlungsplätze und ist auf ganztägig ambulante Rehabilitationsmaßnahmen von Verletzungen und Erkrankungen des Stütz- und Bewegungsapparates spezialisiert.

Dies sind insbesondere:

- Erkrankungen des Muskel- und Bewegungsapparates
- Verletzungen der Arme und Beine
- Veränderungen der Wirbelsäule nach Verletzungen oder Unfällen
- Verschleißerkrankungen des Stütz- und Bewegungsapparates, besonders der Wirbelsäule und der Extremitätengelenke
- Statische/funktionelle Einschränkungen bei verbliebenen Lähmungen des Nervensystems (Restparesen)
- Zustand nach Amputationsverletzungen und Bewegungseinschränkungen

Bitte beachten Sie: Für eine Behandlung in Wohnortnähe müssen Sie über ein restliches Gehvermögen verfügen. Außerdem müssen Sie in der Lage sein zu reisen.

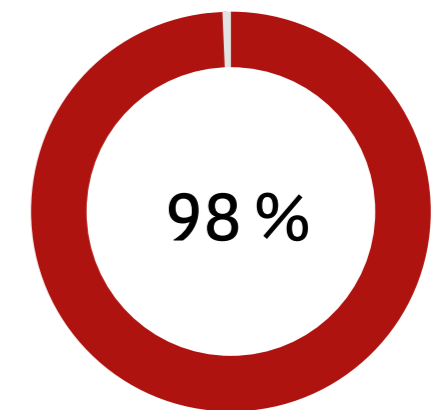
Zusätzlich bietet die Köllertal-Klinik die Intensivierte Reha-Nachsorge (IRENA) der Deutschen Rentenversicherung an.

- Belegt wird unsere Rehabilitationseinrichtung mit Patientinnen und Patienten der Deutschen Rentenversicherung (Bund und Länder) sowie durch die gesetzlichen und privaten Krankenkassen im Rahmen von Heilverfahren und Anschlussheilbehandlungen.
- Sie verfügt über die notwendigen Versorgungsverträge und ist nach den Beihilfavorschriften anerkannt.



## Weiterempfehlungsquote

Interne Erhebung im Jahr 2023



## So urteilen unsere Patientinnen und Patienten auf [klinikbewertungen.de](https://www.klinikbewertungen.de)

Gesamtzufriedenheit	☆☆☆☆☆☆
Qualität der Beratung	☆☆☆☆☆☆
Medizinische Behandlung	☆☆☆☆☆☆
Verwaltung und Abläufe	☆☆☆☆☆☆
Ausstattung und Gestaltung	☆☆☆☆☆☆

### Gesamtzufriedenheit:

Durchschnittsbewertung der Fachabteilung Orthopädie 6,0 Sterne

Stand: 04.04.2024

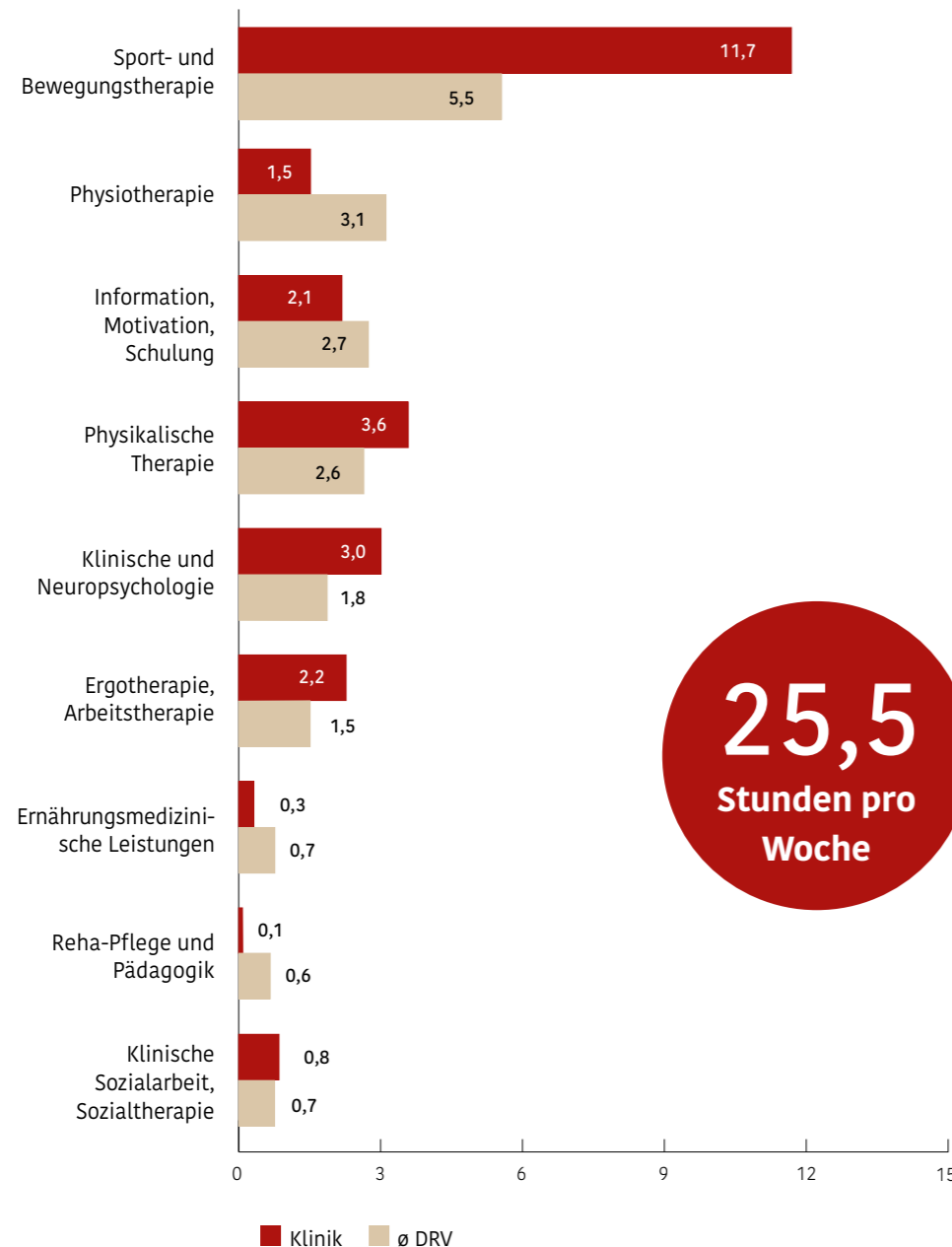
gemäß [www.klinikbewertungen.de](https://www.klinikbewertungen.de)

**Orthopädie**

# Zeiten und Standards

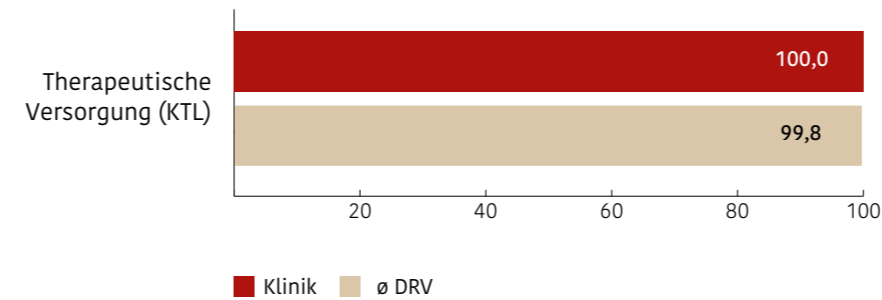
## So viele Stunden Therapie erhielten unsere Patientinnen und Patienten wöchentlich

Erhebung gem. der DRV Klassifikation Therapeutischer Leistungen (KTL) im Vergleich zum Durchschnitt der DRV Vergleichsgruppe



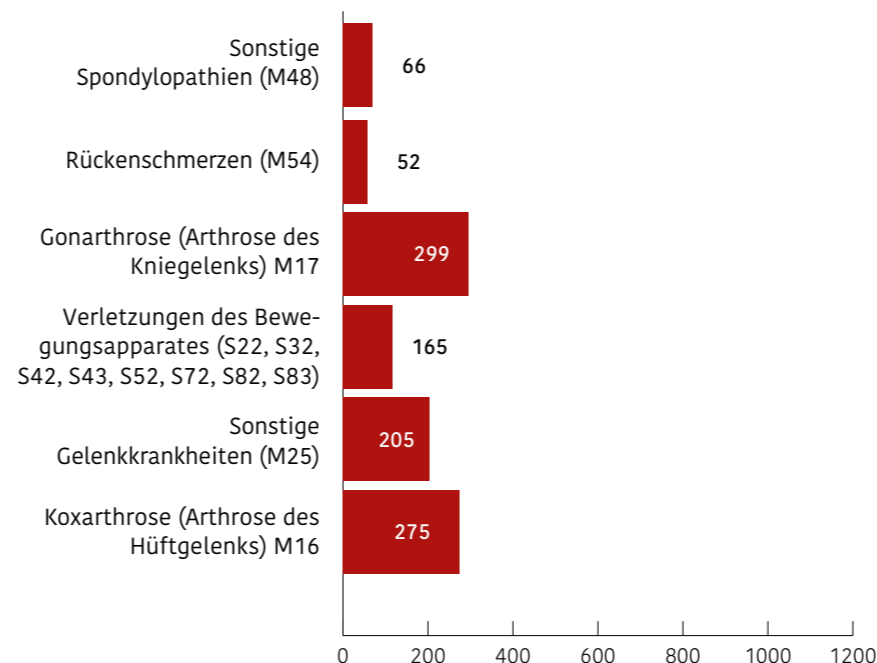
## In diesem Maß erfüllen wir die DRV-Therapieanforderungen

Erhebung gem. der DRV-Klassifikation Therapeutischer Leistungen (KTL) im Vergleich zum Durchschnitt der DRV-Vergleichsgruppe; Qualitätspunkte auf einer Skala von 0-100



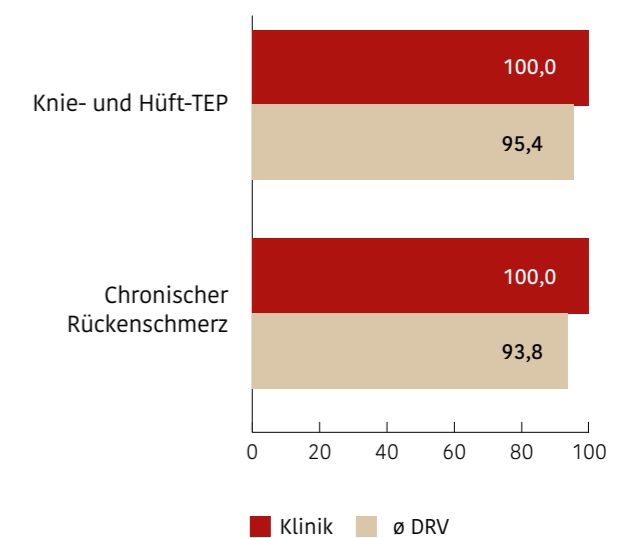
## Anzahl der Patientinnen und Patienten und häufigste Diagnosegruppe

Interne Erhebung 2023, Angaben gem. der Klassifikation nach ICD-10 Gesamt 1.226 Patienten (70,5 % Anschlussheilbehandlungen, 29,5 % Heilverfahren)



## In diesem Maß erfüllen wir die DRV-Therapiestandards

Erhebung im Vergleich zum Durchschnitt der DRV-Vergleichsgruppe; Qualitätspunkte auf einer Skala von 0-100



### IMPRESSUM

Köllertal-Klinik  
Püttlingen  
In der Humes 35  
66346 Püttlingen

**Telefon** 06898 50016-0  
**Fax** 06898 55-2064  
**E-Mail** [verwaltung-koellertal-klinik@kbs.de](mailto:verwaltung-koellertal-klinik@kbs.de)  
[www.koellertal-klinik.de](http://www.koellertal-klinik.de)

Herausgegeben von:  
Deutsche Rentenversicherung  
Knappschaft-Bahn-See  
Pieperstraße 14-28, 44789 Bochum

**www.kbs.de**

Stand: Oktober 2024